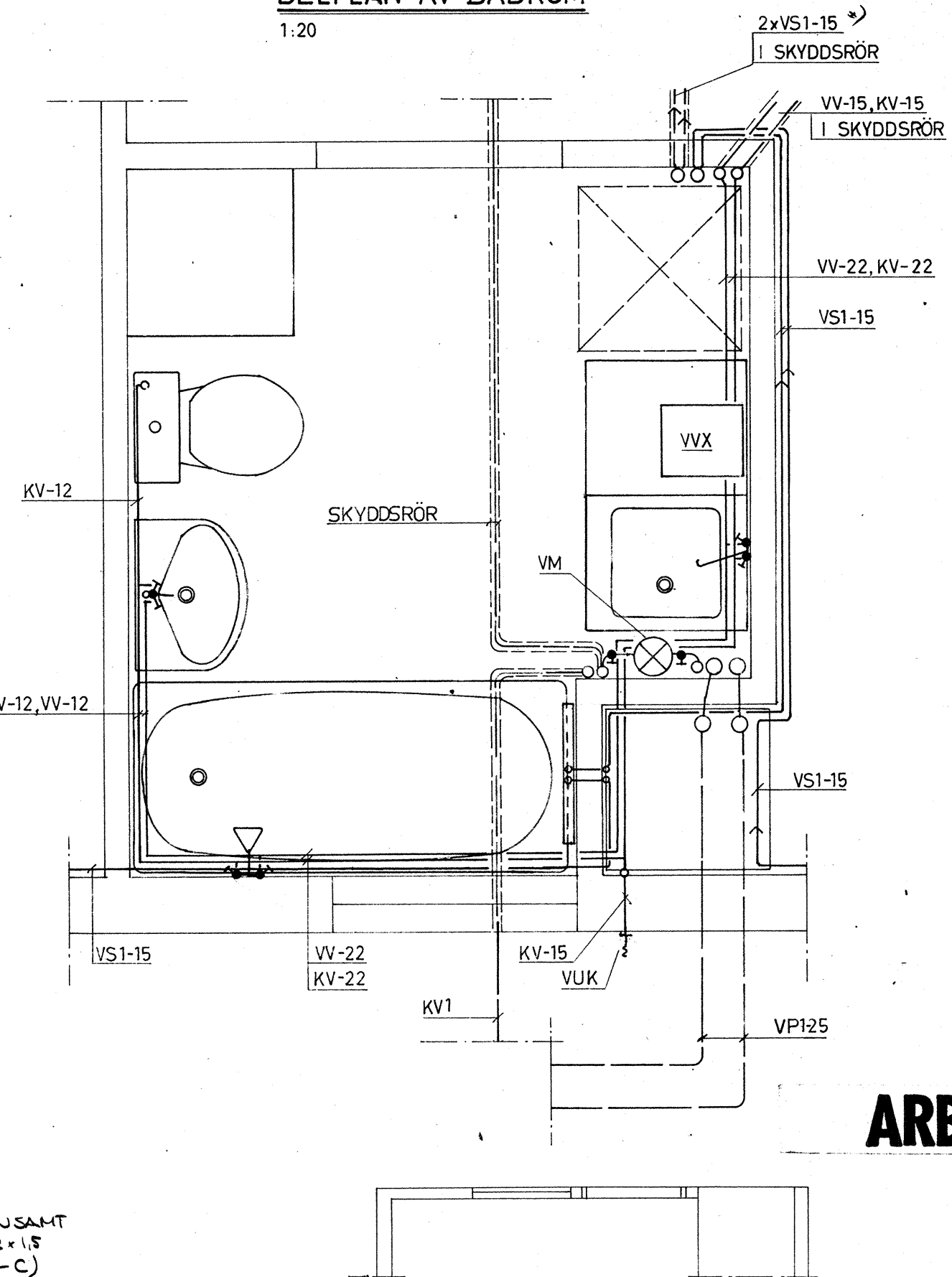


MATERIAL KALL o VARMV. LEDN.		
KOPPL. LEDN. FÖR VATTENUTTAG	NORM. FLÖDE L/S	DIM. KOPPL. LEDN. PLASTRÖR "PEX"
TVÄTTSTÄLLSBL. WC	0,1	12 x 8
DUSCHBLANDARE TVÄTT o DISKBL. TVÄTTMASKIN DISKMASKIN VATTENUTKAST.	0,2	12 x 8
BADKARSBLAND.	0,4	15 x 10
VVX	0,8	22 x 16
VATTENMÄTARE	1,6	28 x 20

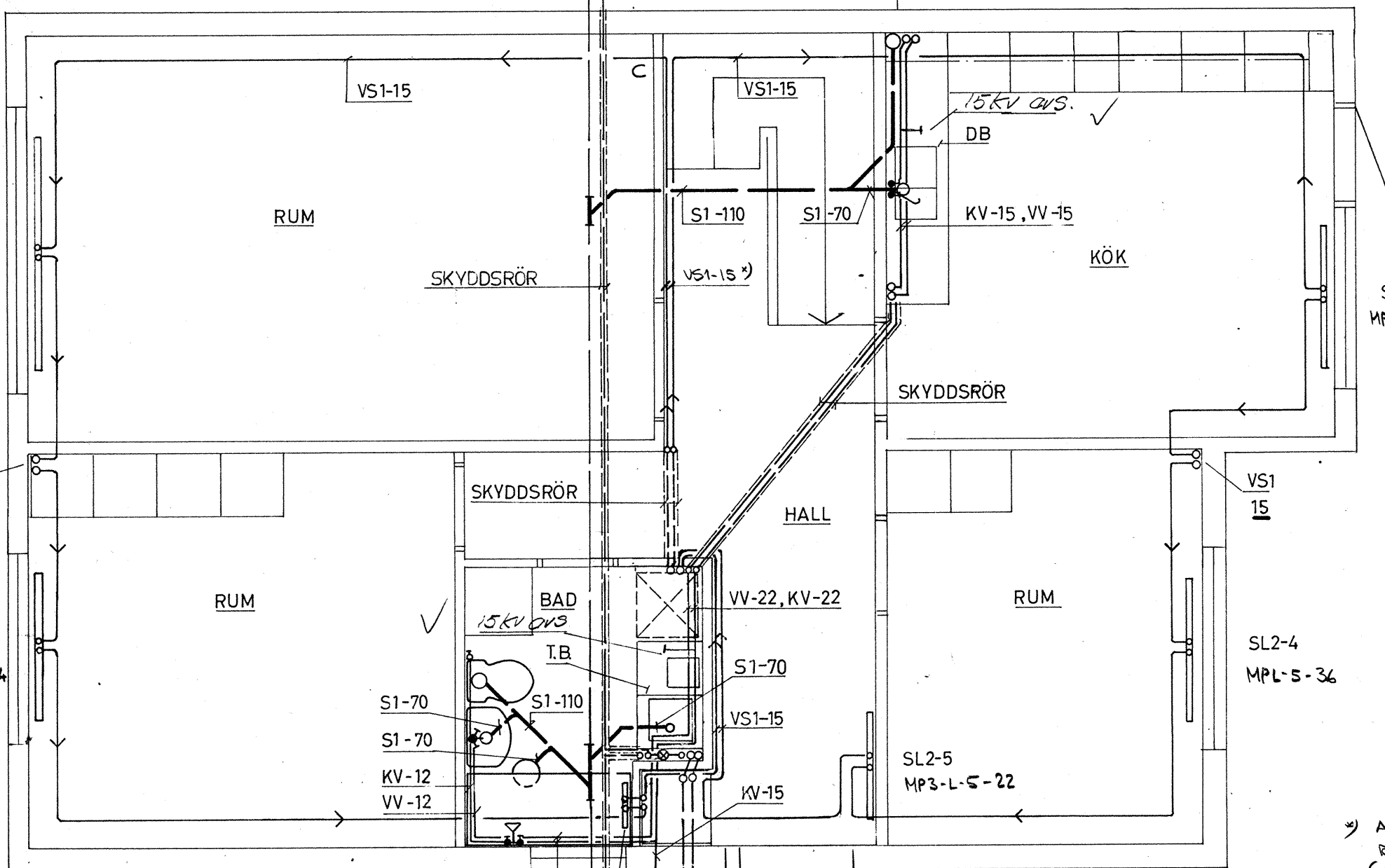
MATERIAL VÄRMELEDNINGAR	
VS1	"WIRSBOFLEX" RÖR
VS2	STÅLRÖR SMS 326
VP1	STÅLRÖR SMS 326
VS3	STATERN-RÖR

DELPLAN AV BADRUM

1:20



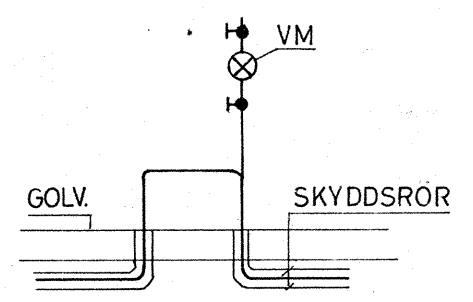
ARBETSRTNING



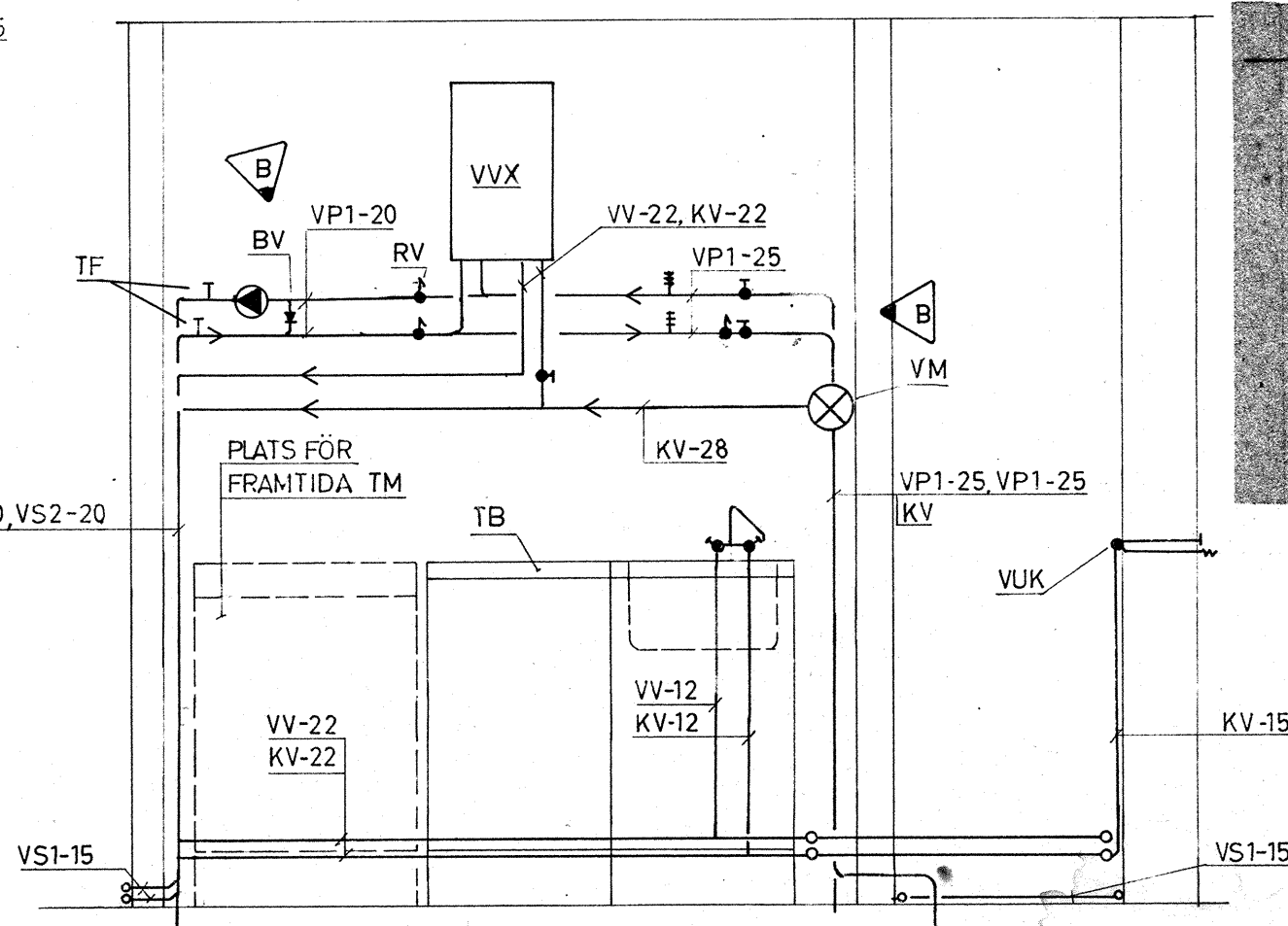
ALT 1 GEMENSAMT RÖR VS3-22x15 (GÄLLER B-C)

Medium	Temperatur	Rit.bet	Dim.	Material
Fjärrvärme	120-70 °C	FV	100	(utföras av Värmeverket)
Primärvärme	80-60 °C	VP1	125-50	Stålrör SMS
		VP1	65-100	Stålrör SMS
Sekundärvärme	80-60 °C	VS21	20	Stålrör SMS
		VS1	12-15	Mjuka stålrör "Flex"
Kallvatten i mark		KV1		Plaströr "PEX"
Inomhus		KV	12-28	Plaströr "PEX"
Varmvatten		VV	12-22	Plaströr "PEX"
Spillvatten	utomhus	S2	150-	Betongrör
" "	inomhus	S1	70-150	Plaströr PVC-mark
" "	inomhus	S3	50-110	" " PVC
Dagvatten	utomhus	D2	100-300	Betongrör
" "	inomhus	D1	200	Plaströr PVC-mark

TB = TVÄTTBÄNK
 TM = TVÄTTMASKIN
 VM = VATTENMÄTARE
 VVX = VÄRMEVÄXLARE



PRINCIPKOPPLING AV VATTENSERVIS



SNITT A
1:20

B 2 REV. BH. 76.06.28		DIV. JUST. VÄRME 1974-02-15	
DET.-NR	ANT.	BENÄMNING	MATERIAL
			KV. BETAN o VITKÅLEN
			ÅRSTA UPPSALA
			HUS A BOTTENVÅN.
			SANITET o VÄRME
RTAD AV	KONSTR. AV	GRANSKAD AV	SKALA
FBG	B.H.	<i>[Signature]</i>	1:50
ORT	SOLNA	ARBETSNUMMER	RITINGSNUMMER
DATUM	1974.02.05	3006:143	11
			REV. B